

Nuestra **Misión y Visión** nos comprometen con nuestras

Empresas Usuarias



- Brindarles asesoría en todo lo concerniente a la administración del talento humano, permitiéndoles optimizar recursos, dada nuestra filosofía de Visión Compartida.
- Cautivar un nicho de mercado que crea, respete y valore el servicio que ofrecemos.
- Generarle satisfacción a sus necesidades de personal en misión, suministrado de forma oportuna y con las características solicitadas.



1 S E L E C C I O N 2

Oportunidad en la selección

Entregar a la empresa Usuaria el Trabajador en Misión dentro del tiempo pactado.



Cobertura en la selección

Cumplir al 100% con los pedidos de personal que requieran las Empresas Usuarias.



Eficacia en la selección

Medir la satisfacción de la Empresa Usuaria en relación con el acierto en el perfil y desempeño de los trabajadores en misión.



Formación y entrenamiento

Optimizar las condiciones de seguridad y salud en el trabajo de nuestros trabajadores en misión y trabajadores de planta.



Minimización y Prevención de Riesgos

Compromiso con la promoción, prevención y acompañamiento para la disminución de lesiones y enfermedades.



Mejoramiento continuo

Seguimiento a nuestra gestión para evaluar y mejorar nuestra eficiencia



Generar Confianza y Credibilidad

Brindar a las Empresas Usuarias y los Trabajadores en Misión el mejor servicio, en el tiempo pactado, conforme a sus necesidades y expectativas.



Nuestras Directrices



Nuestra **Misión y Visión** nos comprometen con nuestros

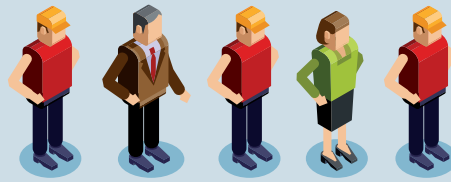
Empleados



- Brindarles capacitación permanente para que administren eficientemente sus procesos, e Inculcarles la auto motivación para que se identifiquen y disfruten con su trabajo.
- Lograr para la empresa un crecimiento nacional e internacional, de forma ordenada, seleccionando y cautivando un mercado que crea, respete y valore el servicio que ofrecemos.

Nuestra **Misión y Visión** nos comprometen con nuestros

Trabajadores en Misión



- Nuestro compromiso como Eje Central del servicio temporal, se centra en ubicarlo en un puesto de trabajo acorde con sus capacidades y habilidades técnicas, para que así encuentre satisfacción en su trabajo y progreso en su oficio.
- Durante su vinculación laboral los acompañamos, velando por minimizar los riesgos ocupacionales mediante la implementación de programas para la prevención y promoción de la salud y la seguridad en el trabajo.